




„Willkommen im Leben – schön, dass du da bist“

Die ersten zwölf Monate im Leben meines Kindes





1. Monat



Du bist so fürsorglich, umsichtig und einfühlsam und das mag ich so an dir. Aber manchmal schreie ich trotzdem. Vielleicht will ich mich einfach nur bemerkbar machen und mich selber hören.

Größe

Gewicht

Besonderes

.....

Termine





2. Monat



Ich entdecke so langsam meinen Körper. Ich habe Hände und Füße und untersuche sie genau, am liebsten mit meinem Mund.



Größe

Gewicht

Besonderes

.....

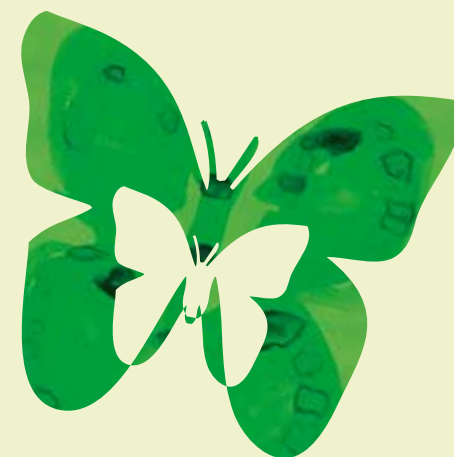
Termine



3. Monat



*Ich beginne deiner
Liebe zu vertrauen.
Ich traue mich die
Welt zu entdecken,
wenn ich spüre, dass
du auf mich aufpasst.*



Größe

Gewicht

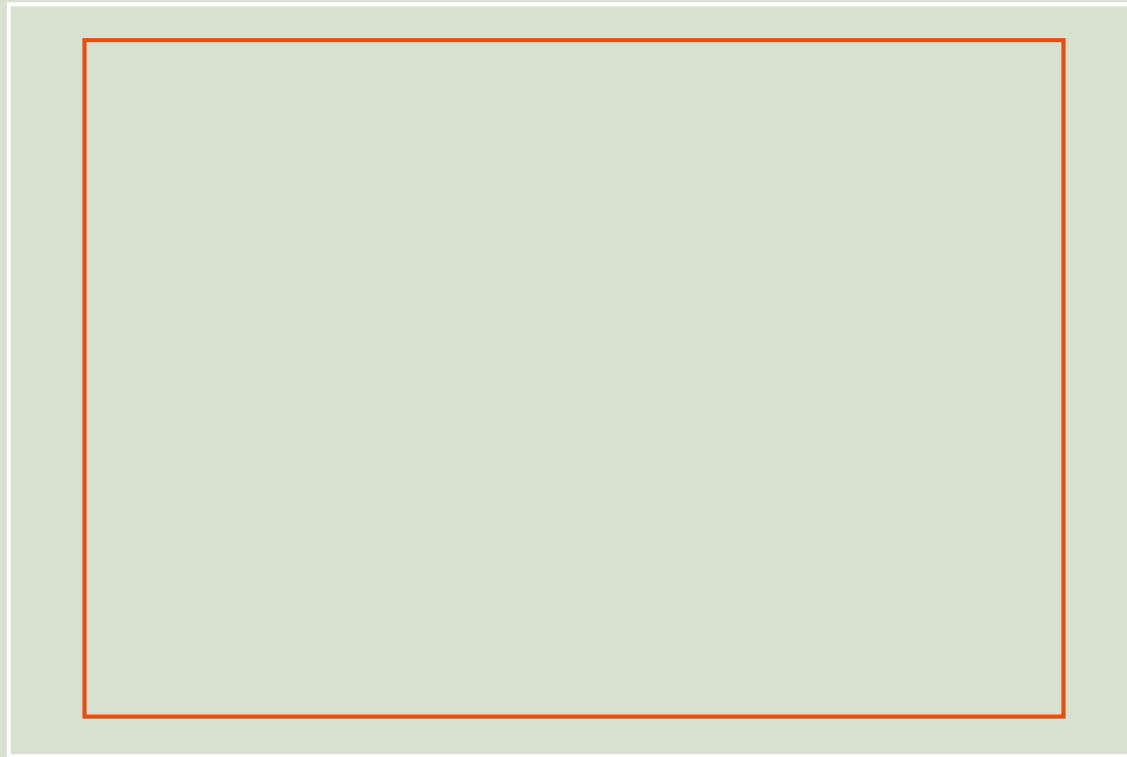
Besonderes

.....

Termine



4. Monat



*Manchmal brauche
ich dich, damit du
mir hilfst, meine
Gefühle auszuhalten
und sie zu verstehen.*

Größe

Gewicht

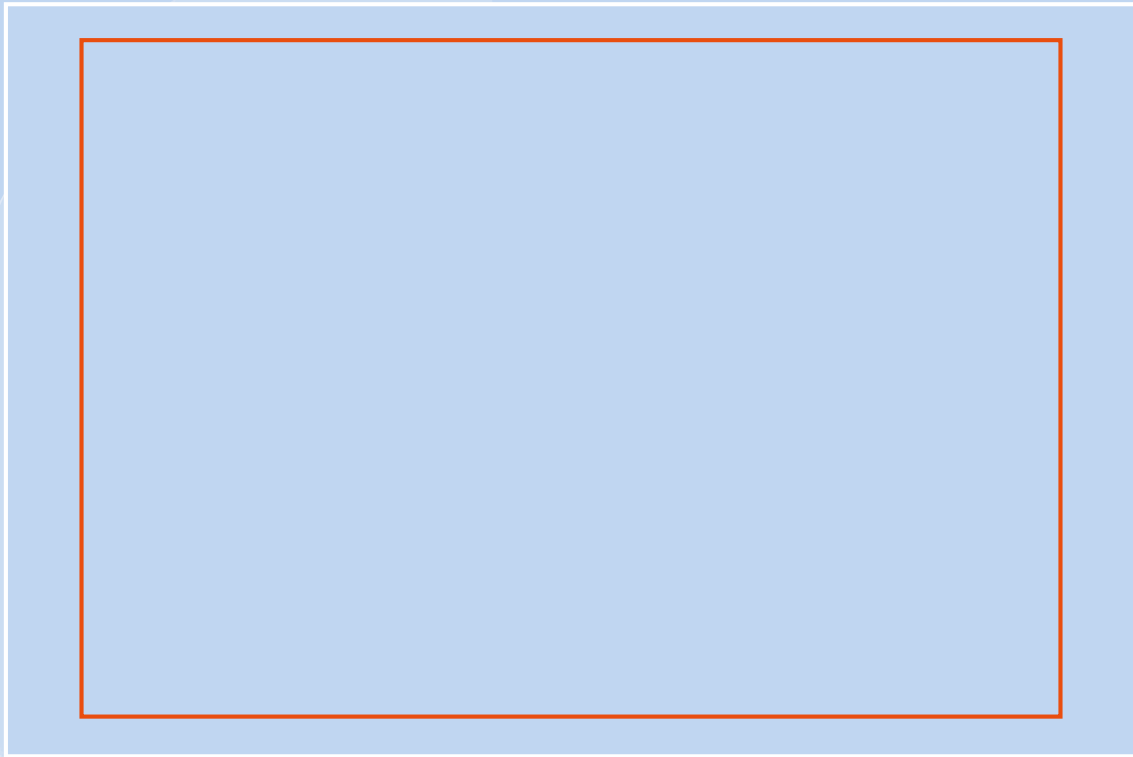
Besonderes

.....

Termine



5. Monat



Ich schlafe viel und gerne. Am liebsten schlafe ich in meinem Schlafsack auf dem Rücken in meinem Bettchen. Zwischen 16 - 20 Grad Celsius fühle ich mich am wohlsten.



Größe

Gewicht

Besonderes

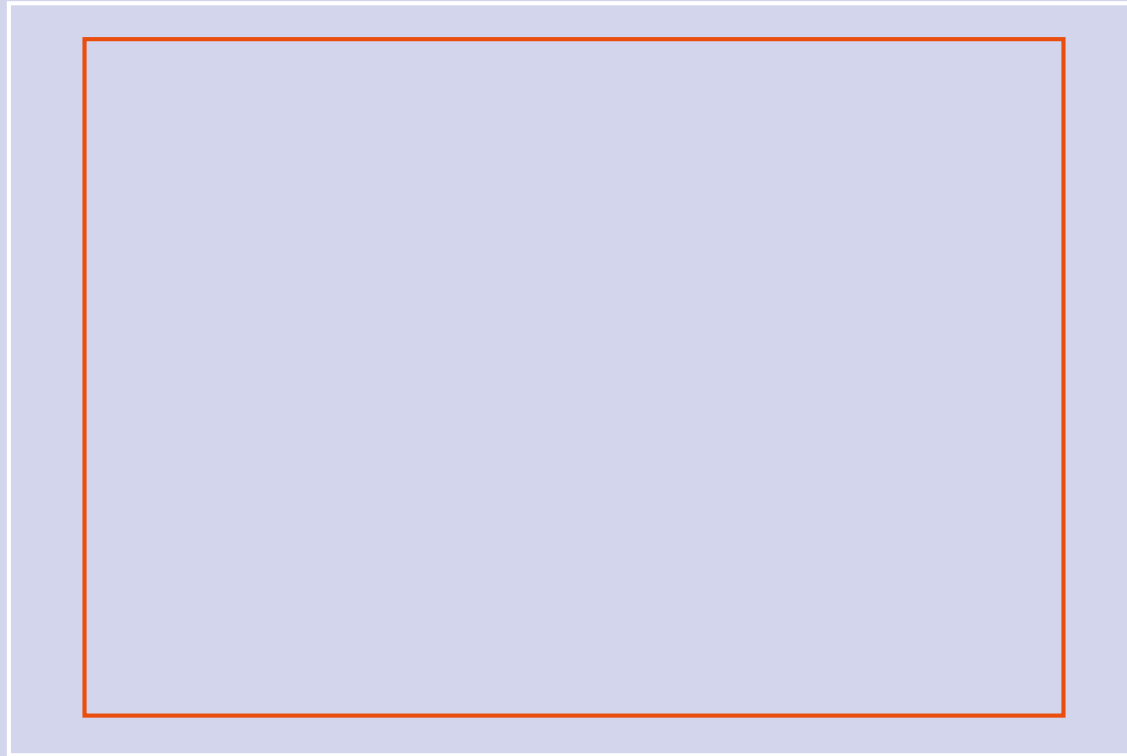
.....

Termine





6. Monat



Jetzt kommt auch bald mein erstes Zähnchen, oder ist es vielleicht schon da? Jetzt können wir gemeinsam fleißig meine Zähne putzen.



Größe

Gewicht

Besonderes

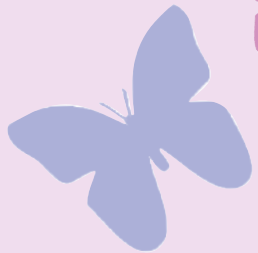
.....

Termine





7. Monat



Ich bin so gern mit dir zusammen. Ich mag es von dir gehalten zu werden, mit dir zu spielen. Du bist viel interessanter als alle meine Spielzeuge.

Größe

Gewicht

Besonderes

.....

Termine





8. Monat



*Ich mag es wenn du
sanft sprichst und
lächelst, dann lächle
und „spreche“ ich
zurück. Du bist die
wichtigste Person in
meinem Leben!*



Größe

Gewicht

Besonderes

Termine

9. Monat



*Ich lerne, indem ich
dich nachahme und
mich ausprobiere.
Ich versuche auch
schon selbstständig
zu essen. Auch wenn
nicht immer alles
sauber bleibt, freue
ich mich wenn du
mich lobst.*

Größe

Gewicht

Besonderes

.....

Termine





10. Monat

Mit der Zeit kann ich meinen Körper zielgerichtet bewegen. Stillsitzen war gestern! Ich versuche zu krabbeln und zu robben um die Welt eigenständig zu erkunden.



Größe

Gewicht

Besonderes

.....

Termine



11. Monat



*Ich lächle, umarme
dich, dreh mich zu
dir und lehne mich
an dich, um dir
meine Zuneigung zu
zeigen.*



Größe

Gewicht

Besonderes

Termine



12. Monat



*Und schon bin ich
1 Jahr! Ich habe
so viel erlebt und
gelernt. Auch wenn
es manchmal nicht
einfach ist, du bist
der tollste und wich-
tigste Mensch in
meinem Leben und
dafür danke ich Dir.*

Größe

Gewicht

Besonderes

.....

Termine



Ihre Ansprechpartner



Jugend- und Schulverwaltungsamt Stadt Suhl

Friedrich-König-Str.42, 98527 Suhl
Fachberatung Kitas 03681-742539
Frühe Hilfen 03681-742537
Elterngeld 03681-742635

Schwangerschaftskonfliktberatungsstelle

Diakonisches Werk Henneberger Land e.V.
Mühlstorstr. 24, 98527 Suhl
Tel.: 03681-31360
www.diakonie-henneberg.de

Schuldnerberatung Thüringer Arbeitslosenverband e.V.

Beratungstreff Suhl, Neundorfer Str. 25, 98527 Suhl
Tel.: 03681-727269

Sozialpädiatrisches Zentrum im SRH-Klinikum

Albert-Schweitzer-Str. 2, 98527 Suhl
Tel.: 03681-356380

Kinder und Jugendschutzdienst „Allerleirauh“

Bahnhofstraße 17, 98527 Suhl
Tel.: 03681-309990
www.Treagerwerk-thueringen.de

Interdisziplinäre Frühförderstelle

Karl-Marx-Str. 9a, 98527 Suhl
Tel.: 03681-8794130

Gesundheitsamt der Stadt Suhl

Friedrich-König-Str. 7, 98527 Suhl
Tel.: 03681-742814

Familienzentrum „Die Insel“

Große Beerbergstr. 39, 98528 Suhl
Tel.: 03681-464720

Erziehungs-, Ehe-, Familie-, und Lebensberatungsstelle

Caritasverband für das Bistum Erfurt e.V.
Hohe Röder 1, 98527 Suhl
Tel.: 03681-711815
www.dicverfurt.caritas.de

NAVI – Netzwerk für Alleinerziehende zur Verbesserung der Integrationschancen

Würzburger Str. 3, 98529 Suhl
Tel.: 03681-807502

Wohngeld

Stadtverwaltung Suhl – Sozialamt
Friedrich-König-Str. 42, 98527 Suhl
Tel.: 03681-742808

Kindergeld / Arbeitslosengeld II nach dem SGB II

Familienkasse Suhl / Job-Center
Werner-Seelenbinder-Str. 8, 98529 Suhl
Tel.: 03681-8200